

## Tragbarer Handpräger

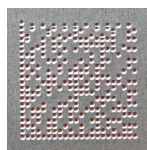


*Eine Klasse besser!*



**Der innovative Handpräger mit modernem Touch-Screen in einmalig kompakter Ausführung: leichtgewichtig und mit der höchsten Markierdynamik in seiner Kategorie.**

- \* **Beschriftungsfeld 110x30mm**
- \* **Leicht: nur 3,65 kg (inkl. Steuerung)**
- \* **Trotzdem kraftvoll und geeignet für besonders tiefe Beschriftungen**
- \* **Mit Aluminiumrahmen und gehärteten Kugelrollspindeln für den Antrieb**
- \* **Qualitativ hochwertiges Schriftbild, selbst bei hoher Beschriftungsgeschwindigkeit**
- \* **Bedienung mit oder ohne angeschlossenem PC**
- \* **Linear- und Kreistexte, Datum, Zeit, Zähler, Logos, Seriennummern, Data-Matrix Codes, Zeichnungen, Fahrzeug Identnummern (VIN)**
- \* **Optional mit Grundrahmen mit Prisma-Einkerbung für runde Oberflächen**
- \* **Optional mit Säule für die Bedienung als Tischgerät**



### Große farbige 7" Grafikanzeige mit Touch-Screen

- \* **Intuitive Bedienoberfläche**
- \* **Einfaches Importieren von Grafiken und vollständige Grafikvorschau**
- \* **Verschiedene Markierzyklen programmierbar**
- \* **mit Parameterdatenbank**
- \* **Individueller Nullpunkt einstellbar**
- \* **Teach-In Funktion**
- \* **Individuelle Nutzerrechte möglich**
- \* **Multilinguales Bedienprogramm**



## Tragbarer Handpräger

### Lieferumfang:

- Tragbarer Nadelpräger mit integrierter Steuerung, Beschriftungsfeld 110x30 mm
- Integriertes Druckminderungsventil, Luftfilter und Netzteil
- Pneumatikschlauch
- Nadelbaugruppe  $\varnothing$  3mm
- Software "Stamper 2.0"

*Eine Klasse besser!*



### Technische Daten:

<b>Beschriftungsfeld</b>	X-Achse = 110mm, Y-Achse = 30mm (Auflösung=0,025mm/Schritt)
<b>Abmessungen</b>	Breite: 216mm, Höhe: 260mm, Tiefe: 305mm (inkl. Handgriff)
<b>Gewicht</b>	3,65 kg (inkl. Steuerung) Gewicht des Markierkopfs: 2 kg
<b>Schutzeinrichtung</b>	geschlossenes Verschlussystem (geführte Abdeckbleche für die Mechanik)
<b>Netzteil</b>	90 - 264 VAC (50/60Hz) 40 W Leistungsaufnahme
<b>Pneumatikanschluss</b>	6 bar max. (Verbrauch 5Nl/min) trockene Luft, nicht geölt
<b>Anzeige</b>	7" farbige Grafikanzeige mit Touch-Screen
<b>Arbeitsweise</b>	Bedienung und Programmierung mit oder ohne angeschlossenem PC
<b>Schnittstellen</b>	Ethernet, Bluetooth, USB, RS-232/485 seriell, Digitale I/O's
<b>Standard Programmierung</b>	Linear- und Kreistexte, Datum, Zeit, Zähler, Seriennummern Fahrzeug Identnummern (Vehicle Identification Numbers (VIN)), Logos, Zeichnungen
<b>Beschriftungsgeschwindigkeit</b>	Bis zu 4 Zeichen/s
<b>Punktgedichte</b>	0,1 ÷ 2 mm (max. 100 Punkte/cm)
<b>On board Speicher</b>	MicroSD ab 4 GB erhältlich
<b>Markierstärke</b>	Elektronisch gesteuert
<b>Bediensprachen</b>	Deutsch - Englisch - Spanisch - Französisch - Italienisch
<b>Zeichensätze</b>	True type und Vektor Zeichensätze
<b>Weitere Funktionen</b>	<ul style="list-style-type: none"><li>* Vereinfachte Bedienoberfläche für variable Dateneingabe</li><li>* Echtzeit Diagnosenanzeige des Gerätezustands</li><li>* Vollständige Grafikvorschau</li><li>* PC Software für on-line und off-line Erstellung und Änderung von Markierjobs</li><li>* Hoch- und Herunterladen von Markierjobs über Ethernet oder USB Anschlüssen</li><li>* Import und Markierung von CAD Zeichnungen (Dateiformate PLT, DXF)</li><li>* Vordefinierte Markierparameter für einfache Einstellungen (Tiefe, Geschwindigkeit, usw.)</li><li>* Auswählbare Markiermethoden (synchron über Punkte, gesteuerter Frequenz, stufenlos)</li></ul>
<b>2D Data Matrix Code Beschriftung</b>	<ul style="list-style-type: none"><li>* Dynamische Kodierung ohne angeschlossenem PC (Fehlerkorrektur Code ECC200)</li><li>* Vollständiger Algorithmus für rechteckige und quadratische Data Matrix Code</li><li>* Auswahl von "Punkt-pro-Zelle" (dot-per-cell) Formaten: 1x1, 2x2, 3x3 (NASA Vorschriften)</li></ul>