

Voraussetzung:

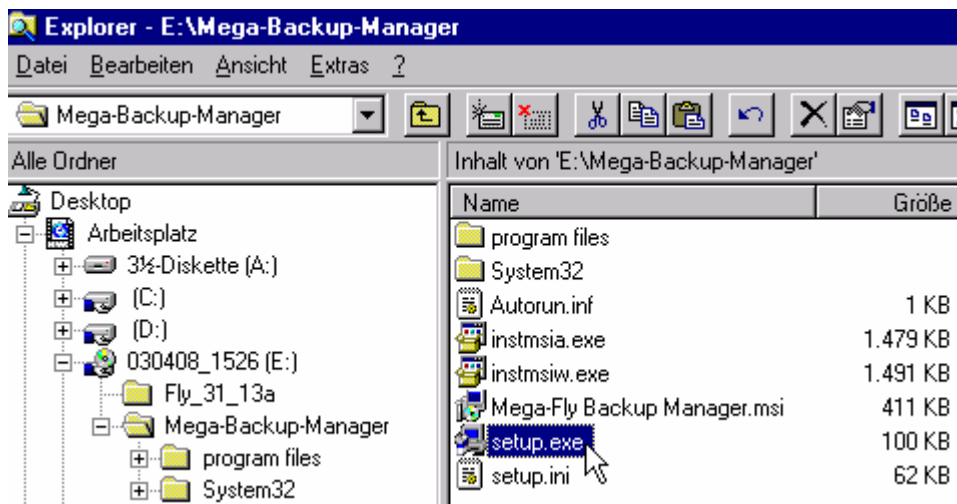
- PC mit serieller Schnittstelle (COM 1, COM 2 ...)
- Alle „aktiven“ Jobs müssen „deaktiviert“ sein!
- Die Benutzernummer unter „Mega-Fly -> Job -Verwaltung -> Fly“ muss der Fabriknummer auf der Rückseite des Handheld entsprechen!

Inhalt:

Softwareinstallation	1
Datensicherung vom Handheld auf den PC.....	2
Rücksicherung vom PC auf den Handheld.....	4
Datensicherung vom Emulator	6

Softwareinstallation

1. Die Software „Mega-Backup-Manager“ von der CD-ROM installieren.



2. Auf dem Desktop erscheint dann das Icon „Mega-Fly-Backup-Manager“.



Datensicherung vom Handheld auf den PC

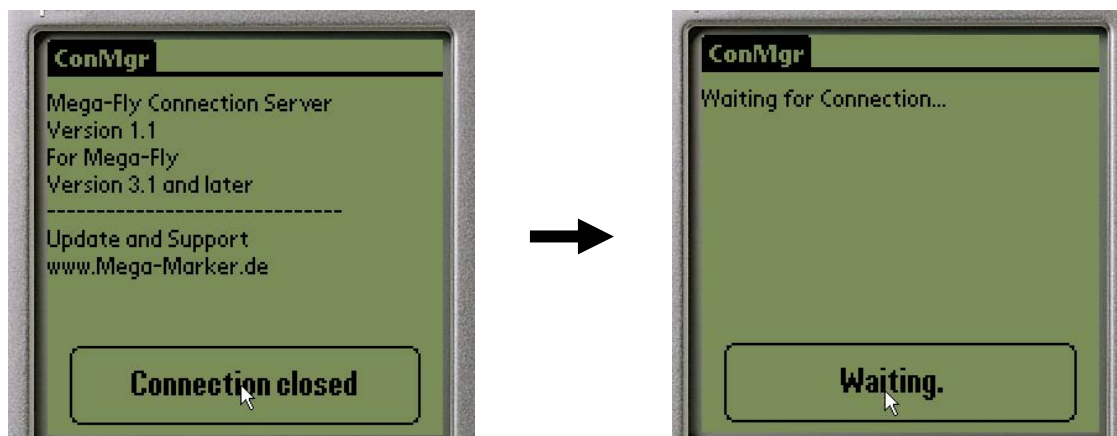
- 1 Handheld mit Datenkabel verbinden, Kabel mit COM-Schnittstelle verbinden.
- 2 Handheld einschalten, unten links auf das Häuschen klicken



- 3 Programm "ConMgr" aktivieren



- 4 Button "connection closed" klicken



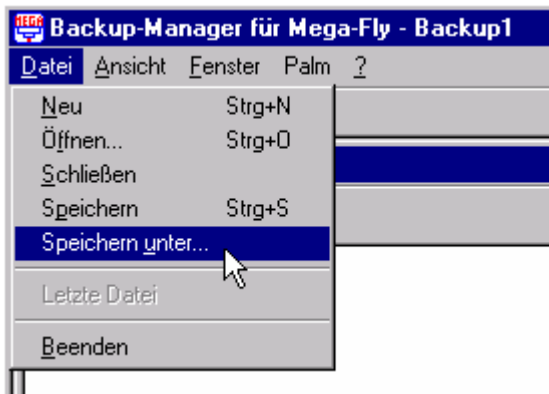
5 Software starten



6 In der PC-Software das linke „Icon“ klicken, die Daten werden übertragen.



7 Nach der Übertragung die Datei abspeichern.



Die Datensicherung ist somit erfolgreich auf dem PC.

8 Auf dem Palm „Waiting..“ klicken, PC-Software beenden.

9 Im Mega-Backup-Manager können nun die einzelnen Sicherungsdateien aufgerufen, die Jobs die untereinander kopiert und gelöscht werden.

Rücksicherung vom PC auf den Handheld

! Achtung ! Vorhandene Jobs auf dem Handheld werden automatisch gelöscht !

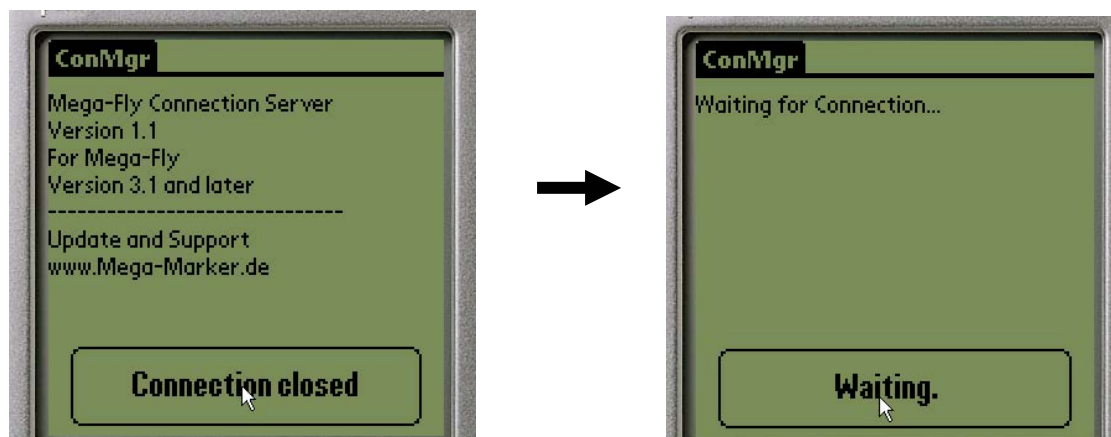
- 1 Handheld mit Datenkabel verbinden, Kabel mit COM-Schnittstelle verbinden.
- 2 Handheld einschalten, unten links auf das Häuschen klicken



- 3 Programm "ConMgr" aktivieren



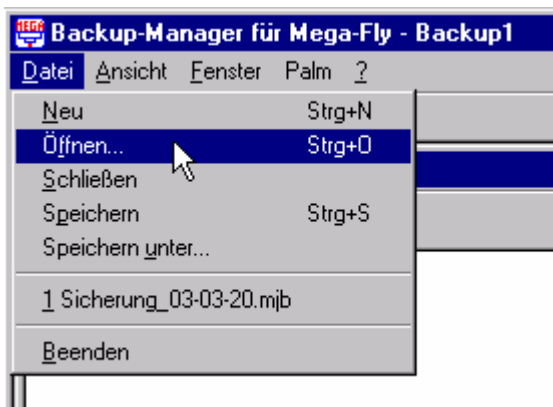
- 4 Button "connection closed" klicken



5 Software starten



6 Die Datei öffnen. (Die vier letzten werden darunter angezeigt)



7 In der PC-Software das rechte „Icon“ klicken, die Daten werden übertragen.



Die Datensicherung ist somit erfolgreich auf dem Handheld.

8 Auf dem Palm „ Waiting..“ klicken, PC-Software beenden.

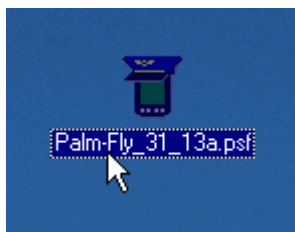
Datensicherung vom Emulator

So können Daten vom Emulator und vom Palm ausgetauscht und ergänzt werden.

Vorraussetzung:

- Emulator-Software (Softwarekit Art. Nr. 61.1200.1)
- 2 serielle Schnittstellen (COM 1 und COM 2)
- oder 2 PC's
- Serielles Kabel mit Adapter (Softwarekit)

- 1 Serielles Kabel mit den Schnittstellen (COM 1 und COM 2) verbinden.
- 2 Die Emulator-Software auf dem Desktop starten.



- 3 Die nächsten Schritte sind gleich wie unter Seite 2 "Datensicherung vom Handheld auf den PC".
- 4 Die Rücksicherung auf den Emulator funktioniert wie unter Seite 4 "Rücksicherung vom PC auf den Handheld".