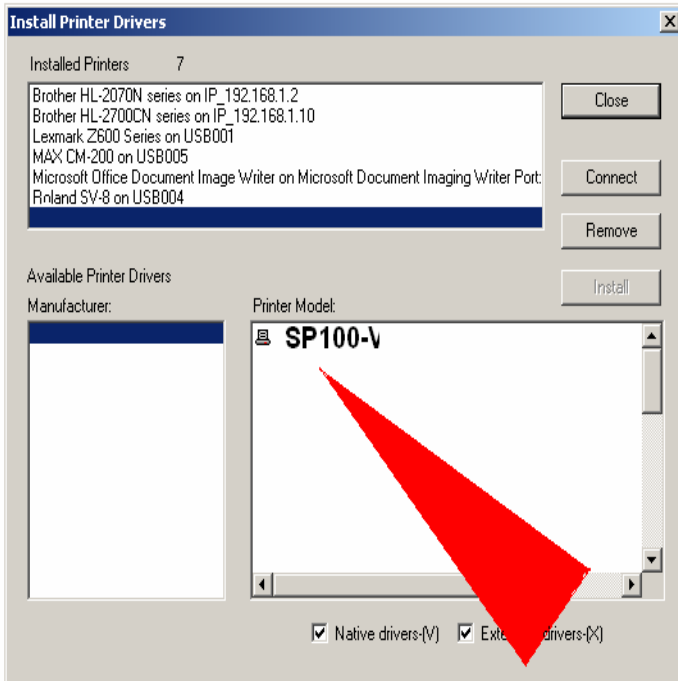


SP 100 anschließen aber ausgeschaltet lassen.



## Installation des Labelview

### Programm (CD)

CD in das CD-Laufwerk legen.

Start \ Ausführen \ durchsuchen

Labelview XLT \ Disk1 \ setup.exe  
auswählen

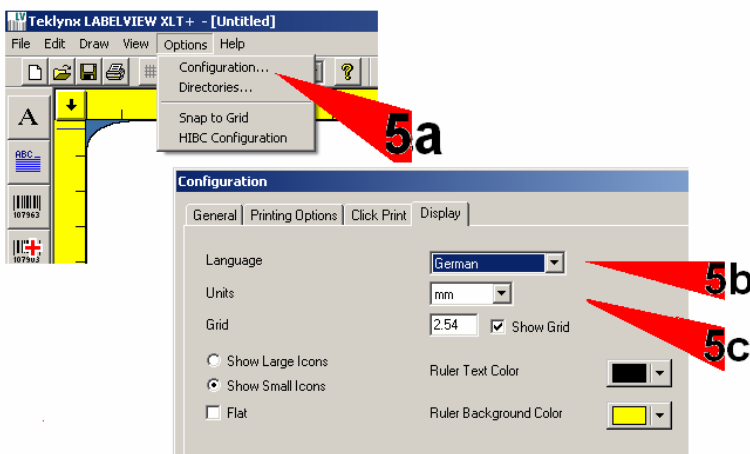
Alles bestätigen, dann „Finish“

## Druckertreiber

Labelview Programm öffnen

Druckertreiber installieren: SP100

„install“ - „close“



## Software auf Deutsch

umstellen (5a):

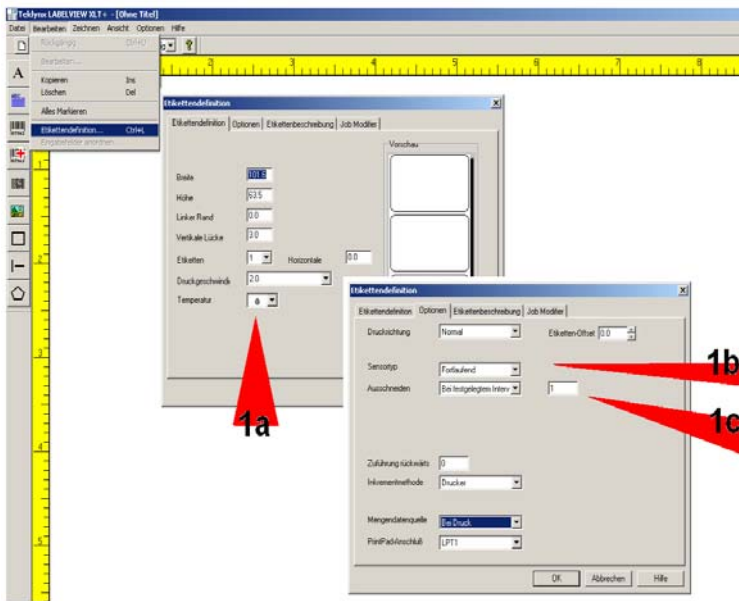
Options \ configuration \ display

Language: German (5b)

Units: mm (5c)

mit OK bestätigen

Labelview schließen



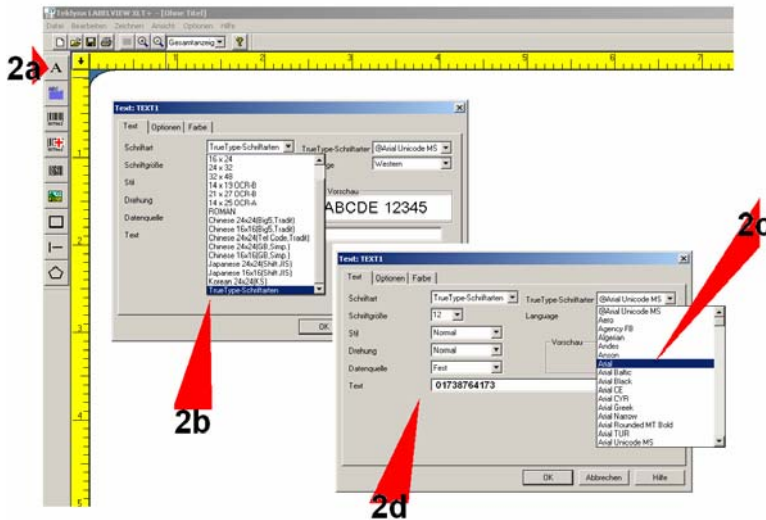
## Schablone erstellen

Bearbeiten – Etikettendefinition – Optionen  
Temperatur :0 (1a)

Sensortyp: fortlaufend!!!(1b)

Ausschneiden: bei festgelegtem  
Intervall (1c)

mit OK bestätigen.

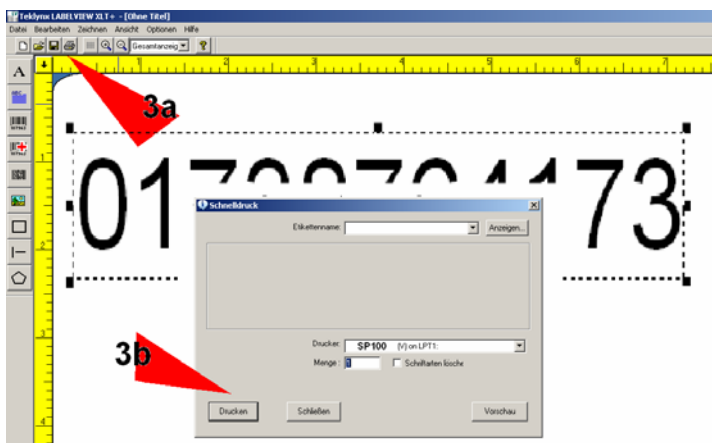


## Text eingeben

Textfeld öffnen (links oben „A“) (2a)  
Schriftart: TrueType Schriftarten (2b)  
Schriftart: z.B. Arial (2c)  
Text: Text eingeben (2d)

und mit OK bestätigen

Text positionieren dann  
OK klicken



## Drucken der Schablone

Button „Drucken“ anklicken (3a)

Button „Drucken“ anklicken (3b)

**...Fertig ist die Schablone**