



Schilling
Marking Systems GmbH

Benutzung des Kundenlogos

31.10.2007

Inhalt:

INSTALLATION EINES LOGOS.....2

INSTALLATION DES GESAMTEN ZEICHENSATZES.....3

PRÄGEN DES LOGOS5

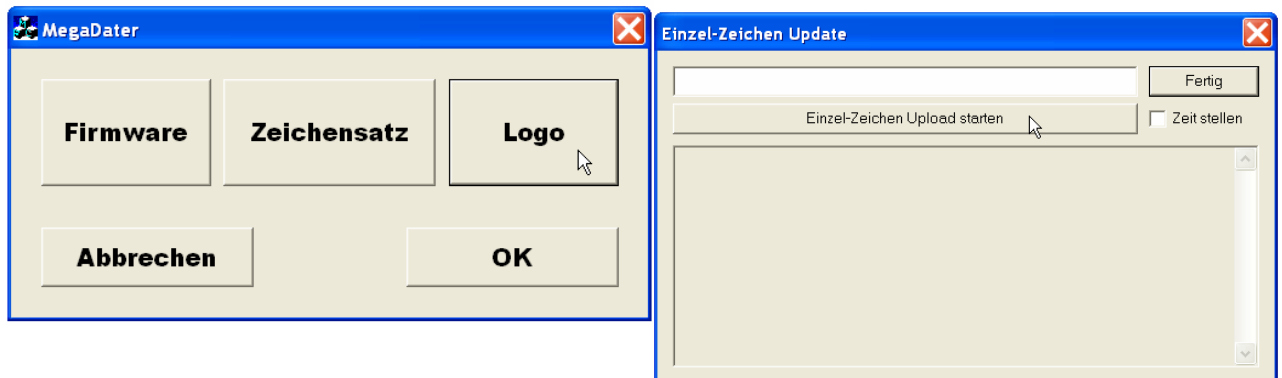


Installation eines Logos

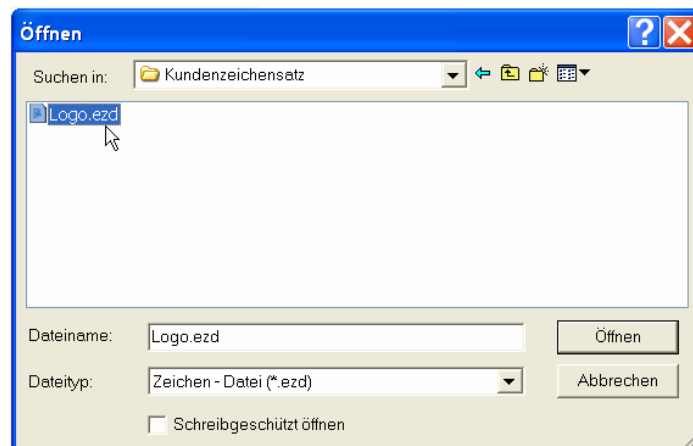
Im Zeichensatz (Steuerung Mega-Marker) kann für vorbelegte Zeichen ein Kundenlogo integriert werden.

Dazu wird ein PC mit einer serieller Schnittstelle (COM 1, COM 2, ...) benötigt.

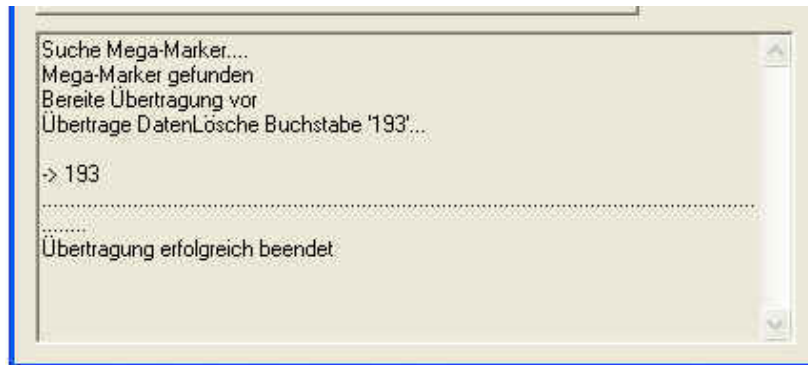
1. Der Mega-Marker ist ausgeschaltet.
2. Der PC wird mit dem mitgelieferten seriellen Anschlusskabel (beidseitig SUB-D weiblich) und mit dem Mega-Marker verbunden.
3. Den Mega-Marker einschalten.
4. Erstinstallation: -> ansonsten weiter mit Schritt 5.
Auf dem PC wird die Software „MegaDater“ (CD-ROM) wie folgt installiert.
 - Das Verzeichnis „MegaDater“ auf die Festplatte des PCs kopieren.
 - In das Verzeichnis auf der Festplatte gehen.
 - Ausführen der Datei „MegaDater.exe“.Nach erfolgter Installation ist ein Icon auf dem Desktop vorhanden.
5. Doppelklick auf das Icon auf dem Desktop, die Software startet.
Auf den Knopf „Logo“ klicken und dann den Upload starten.



6. In das Verzeichnis wechseln in der das Logo (*.ezd) gespeichert ist (CD-ROM oder Festplatte), Doppelklick.



7. Der Bereich im Zeichensatz wird mit den neuen Daten überschrieben und mit „Erfolgreich Übertragen“ beendet.



8. Das Logo befindet sich im Zeichensatz. Das Fenster und den „MegaDater“ kann nun geschlossen werden.
9. Den Mega-Marker ausschalten und wie vorher anschließen.

Weiter siehe: -> **Prägen des Logos**

Installation des gesamten Zeichensatzes

Der Zeichensatz (Steuerung Mega-Marker) enthält alle Zeichen die geprägt werden können (siehe Zeichensatztable). Der Zeichensatz kann als Gesamtdatei in die Steuerung geladen werden.

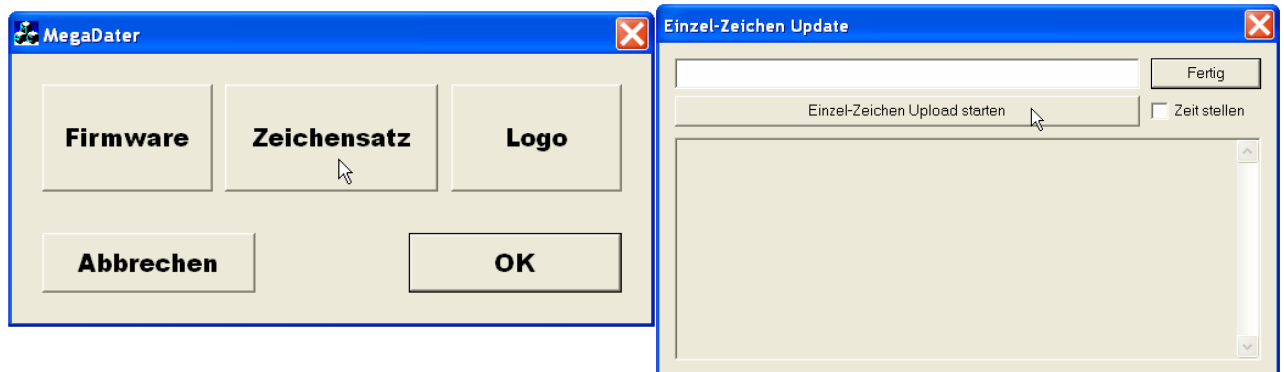
Dazu wird ein PC mit einer serieller Schnittstelle (COM 1, COM 2, ...) benötigt.

1. Der Mega-Marker ist ausgeschaltet.
2. Der PC wird mit dem mitgelieferten seriellen Anschlusskabel (beidseitig SUB-D weiblich) und mit dem Mega-Marker verbunden.
3. Den Mega-Marker einschalten.
4. Erstinstallation: -> ansonsten weiter mit Schritt 5.
Auf dem PC wird die Software „MegaDater“ (CD-ROM) wie folgt installiert.
 - a. Das Verzeichnis „MegaDater“ auf die Festplatte des PC's kopieren.
 - b. In das Verzeichnis auf der Festplatte gehen.
 - c. Ausführen der Datei „MegaDater.exe“.

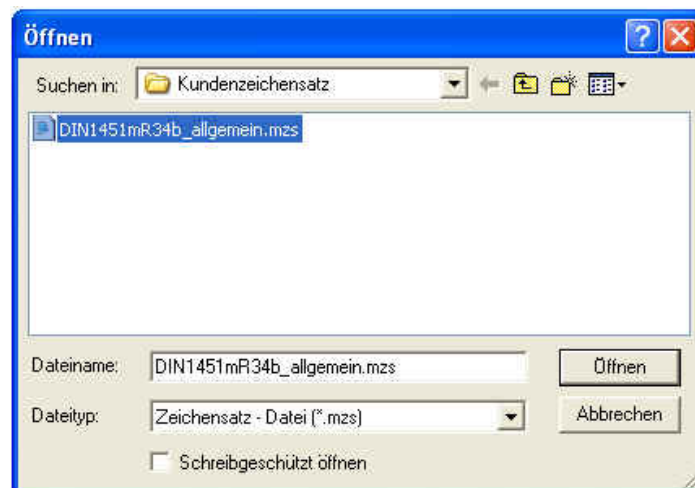
Nach erfolgter Installation ist ein Icon auf dem Desktop vorhanden.



- Doppelklick auf das Icon auf dem Desktop, die Software startet.
Auf den Knopf „Zeichensatz“ klicken und dann den Upload starten.



- In das Verzeichnis wechseln in der der Zeichensatz (*.mzs) gespeichert ist (CD-ROM oder Festplatte), Doppelklick.



- Der Bereich im Zeichensatz wird mit den neuen Daten überschrieben und mit „Erfolgreich Übertragen“ beendet.



- Das Logo befindet sich im Zeichensatz. Das Fenster und den „MegaDater“ kann nun geschlossen werden.
- Den Mega-Marker ausschalten und wie vorher anschließen.

Weiter siehe: **Prägen des Logos**

Prägen des Logos

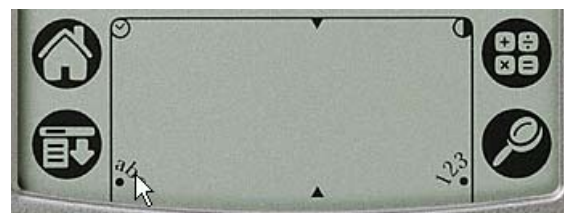
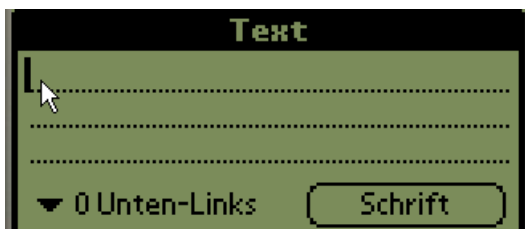
Vorraussetzung:

Das Logo muss im Zeichensatz enthalten sein. (siehe: **Installation eines Logos**)

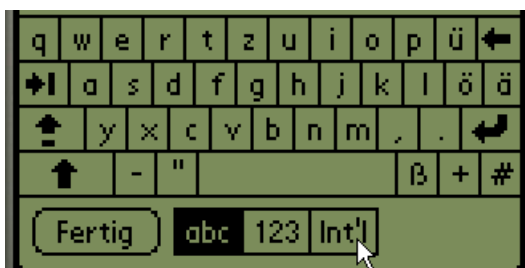
1. In der Zeichensatztabelle ist beschrieben unter welchem Zeichen das Logo enthalten ist. (Ausschnitt des Zeichensatzes)

181	B5	'μ'	'μ'	'μ'
187	BB	'»'		
192	C0	'À'	"Kundenlogo 2"	'À'
193	C1	'Á'	"Kundenlogo 1"	'Á'
194	C2	'Â'	"Kundenlogo 3"	'Â'
195	C3	'Ã'	"Kundenlogo 4"	
196	C4	'Ä'	'Ä'	'Ä'
197	C5	'Å'		

2. Zum Aufrufen des Zeichens in der Fly-Software ein Textfeld öffnen. Zur Texteingabe auf „abc“ klicken. (Bei Tungsten W: „Blaue Taste“, „Symbol“)



3. Auf das Feld „Int'l“ klicken, dann „Caps lock“ für Grossbuchstaben.



4. Das erste Zeichen ist das „Á“ mit Apostroph von recht oben nach links unten.
(Nr. 193)



5. Das zweite Zeichen ist das „À“ mit Apostroph von links oben nach recht unten.
(Nr. 192)



6. Das Logo kann in der Höhe und Position genauso verändert werden wie ein normaler Text.