

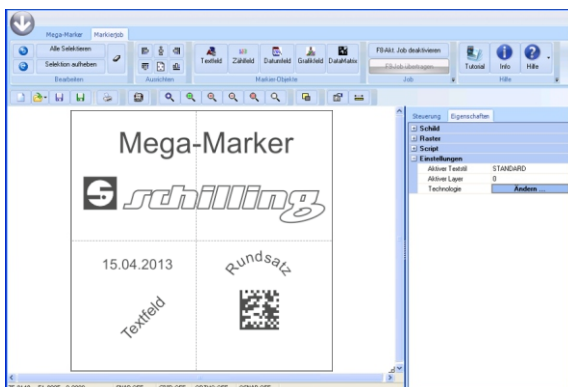
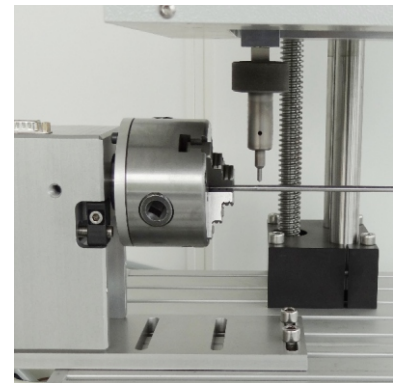
Eine Klasse besser!

Nadelpräger

- * Das universelle, frei programmierbare Markiersystem mit zukunftsweisender Steuerung
- * Sekundenschnelle, dauerhafte Teilemarkierung
- * Einfachste Bedienung
- * All-In-One Kompaktbauweise: platzsparend, professionell und einfach
- * Einfache Integration in bestehende Produktionslinien
- * Display zur Dateiauswahl



Optional:
Automatische C-Achse
Für die optimale Beschriftung
von Rundteilen



PC-Software "Schillmarker 2"

- * Neue grafische Benutzeroberfläche
- * Einfachste Bedienung
- * Logos & Grafiken
- * Datum & fortlaufende Nummerierungen mit Pre- und Suffix-Funktion
- * Große Auswahl an Schriftarten
- * Linear-, Rund- und Winkelsatz
- * D2-Matrix Codes
- * Multilinguales Programm
- * Optional: Einlesen von Datenbanken



Perfekte Ergebnisse

- * Das schönste Schriftbild auf dem Markt

Beschriftungsfeld x / y	100 x 100 mm
Höhenverstellung	298 mm
Schreibgeschwindigkeit	von 1 mm/s bis 50 mm/s, 1 Zeichen/s 3 mm Höhe
Verfahrensgeschwindigkeit	max. 80 mm/s
Übertragungsauflösung	0,05 mm auf beiden Achsen
Zeichenhöhe	ab 0,1 mm frei skalierbar
Prägefrequenz	0 - 150 Hz
Eindrückkraft	einstellbar
Höhenausgleich der Nadel	ca. 10 mm
Luftbedarf	200 l/min
Betriebsdruck	max. 6 bar
Abmessungen (L x B x H; mm)	
Markierkopf	251 x 255 x 189
Ständer u. Grundplatte	370 x 400 x 760
Gewicht in kg (ca.)	
Markierkopf	9,4
Ständer u. Grundplatte	18,6
Versorgung	90 - 265 VAC 50/60 Hz
Arbeitsspeicher	1 MB Flash / 1 MB RAM
Zeichensatz	DIN 1451m, weitere auf Anfrage
Formate	Text linear, Winkel- und Rundsatz, Datum, fortl. Nummerierung, mit Pre- u. Suffix-Funktion, Logos auf Anfrage
Marke	Mega-Marker ist eine geschützte Marke

Nadelset

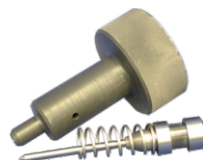
- Austauschnadel mit 60° / 90° / 118°
 - Kolben normal und kurz mit entsprechender Feder
 - O-Ringe, Unterlagscheiben, Sechskantschlüssel
- Art.-Nr.: 66.64SET.3



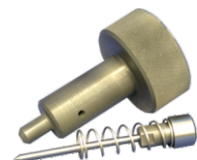
Nadelbaugruppen



Schwere
Nadelbaugruppe ø6mm
für tiefe Beschriftungen
Standardwinkel der Spitze: 60°
Winkelvarianten: 90° / 118°
Art.-Nr.: 66.62150.6S



Leichte
Nadelbaugruppe ø3mm
Für normale Beschriftungen
Standardwinkel der Spitze: 60°
Winkelvarianten: 90° / 118°
Art.-Nr.: 66.62032.3S



Leichte, weiche
Nadelbaugruppe ø3mm
Für feine Beschriftungen
Standardwinkel der Spitze: 60°
Winkelvarianten: 90° / 118°
Art.-Nr.: 66.62132.3S

